

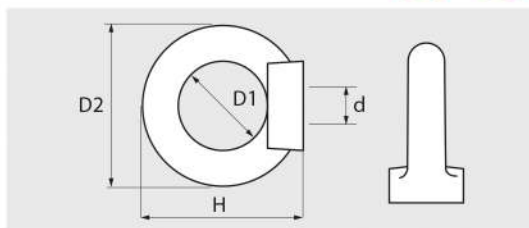
Inox A2

## 62 631

TYPE DIN 582 - (UNI 2948)

### ECROUS A ANNEAU

EYE NUT  
RINGMUTTERN  
TUERCA DE ANILLOS



d	Code	D1	D2	H	CT	Cond.	kg/100
M 6	626316	16	28	28	70	25	2,000
M 8	626318	20	36	36	140	25	5,000
M 10	6263110	25	45	45	230	25	7,000
M 12	6263112	30	54	53	340	10	14,000
M 16	6263116	35	63	62	700	10	20,000
M 20	6263120	40	72	71	1200	5	30,000
M 24	6263124	50	90	90	1800	5	72,000

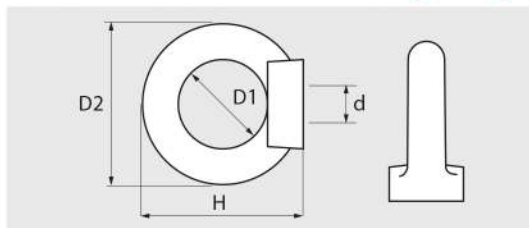
Inox A4

## 64 631

TYPE DIN 582 - (UNI 2948)

### ECROUS A ANNEAU

EYE NUT  
RINGMUTTERN  
TUERCA DE ANILLOS



d	Code	D1	D2	H	CT	Cond.	kg/100
M 6	646316	16	31	28	70	25	2,000
M 8	646318	20	36	36	140	25	5,000
M 10	6463110	25	45	45	230	25	7,000
M 12	6463112	30	54	53	340	10	14,000
M 16	6463116	35	63	62	700	10	20,000
M 20	6463120	40	72	71	1200	5	30,000

**iInfo+** valable pour les références 62631 et 64631

AVIS IMPORTANT : les charges et capacités mentionnées dans ce chapitre ainsi que les photos et dessins sont indicatifs et n'ont pas valeur contractuelle. Ne pas utiliser comme produit de traction ou de levage.

IMPORTANT NOTICE: the loads and capacities mentioned in this family, as well as pictures and drawings, are only indicative and not contractual. Not allowed for traction or lifting.

Cet article fait référence à la DIN 582 mais il n'est pas couvert par cette norme.

This item refers to DIN 582 but is not guaranteed by norm.

CT (kg) = Charge de travail / Working load

**!** Type coulé  
Casted type