

Inox A4

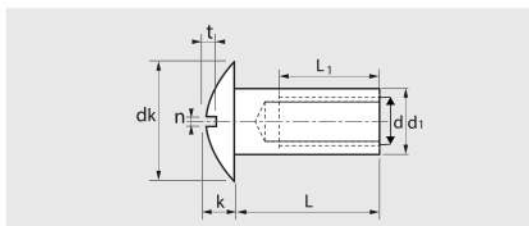
64 626

VIS DE HUBLOT FEMELLE

FEMALE PORTHOLE SCREW

MUTTERN FÜR BULLAUGEN

TORNILLOS DE PORTILLA HEMBRA



d x L/L1	Code	dk	d1	k	n	t (min)	Pas	Cond.	kg/100
4X6/4	646264X6/4	9	6	2,2	1	1,2	0,7	50	0,126
4X8/6	646264X8/6	9	6	2,2	1	1,2	0,7	50	0,141
4X10/8	646264X10/8	9	6	2,2	1	1,2	0,7	50	0,125
4X12/10	646264X12/10	9	6	2,2	1	1,2	0,7	50	0,136
4X16/14	646264X16/14	9	6	2,2	1	1,2	0,7	50	0,163
4X20/18	646264X20/18	9	6	2,2	1	1,2	0,7	50	0,234

Inox A2

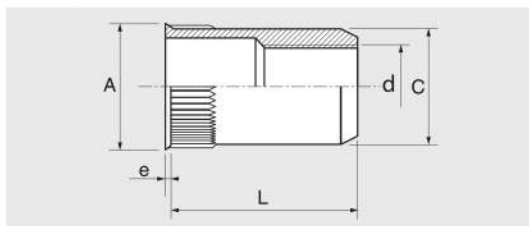
62 633

ECROUS CRANTES A SERTIR A TETE AFFLEURANTE

KNURLED RIVET NUTS

BLINDENMUTTERN MIT VERZÄHNUNG

TUERCAS REMACHABLES



d nominal	Code	A	L	C	e	s	Cond.	kg/100
M 4	626334	7	10	5,9	0,8	0,5 - 2,5	100	0,120
M 5	626335	8	11,5	6,9	0,8	0,5 - 2,5	100	0,135
M 6	626336	10	14	8,9	0,8	0,5 - 3,0	50	0,300
M 6	626336X	10	14	8,9	0,5	0,5 - 3,0	50	0,300
M 8	626338	12	15,5	10,9	0,8	0,5 - 3,0	50	0,345
M 8	626338X	11,6	16	10,5	0,5	0,5 - 3,0	50	0,345
M 10	6263310	16	19,3	12,9	1,7	1,5 - 4,5	50	0,360



S = Capacité d'assemblage / Assembling capacity
 X = Tête affleurante plus fine / Thinner flush head