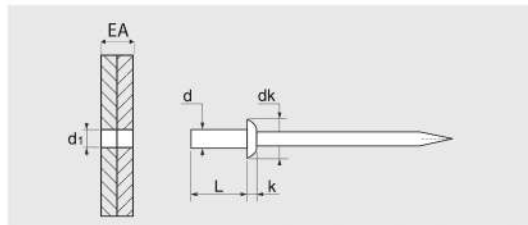


Inox A2

62726
TYPE ISO 16585

RIVETS ETANCHES TETE PLATE - A2/AISI 420

SEALED RIVETS FLAT HEAD
DICHTNIETE MIT FLACHKOPF
REMACHES ESTANCOS CABEZA PLANA

d	3,2	4	4,8
d1	3,3	4,1	4,9
k	1,3	1,7	2
dk	6,7	8,4	10,1

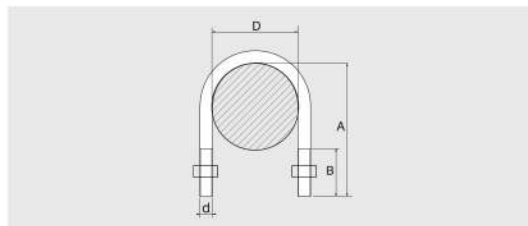
d x L	Code	Cond.	kg/100	d x L	Code	Cond.	kg/100
3,2X8	627263,2X8	500	0,136	4,8X16	627264,8X16	250	0,415
4X10	627264X10	500	0,224	4,8X20	627264,8X20	250	0,458
4X12	627264X12	500	0,230				

Tige = AISI 420
Corps = Inox A2
EA = Épaisseur d'Assemblage / Assembling thickness

Inox A2

62751

ETRIER FILETE POUR TUBE METRIQUE AVEC ECROUS

U-BOLT FOR METRIC TUBE WITH NUTS
GEWINDEBUEGEL FÜR METRISCHE ROHR MIT MUTTERN
ABARCON ROSCADO PARA TUBO METRICO CON TUERCAS

D	Code	d	A	B	Cond.	kg/100
55	6275155	M8	80	35	10	6,400
65	6275165	M8	106	35	5	7,400
75	6275175	M8	110	40	5	8,400
85	6275185	M8	119	40	5	15,000
105	62751105	M8	144	40	5	18,600
124	62751124	M10	150	40	1	22,000
129	62751129	M10	150	40	1	30,000
154	62751154	M10	180	40	1	37,400
204	62751204	M10	240	40	1	65,200



D = écartement pouvant varier selon les fabrications / variable gap according to processe