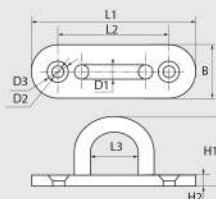


Inox A2

62993

PONTET SUR PLATINE OBLONG EMBOUTI ET SOUDE

OBLONG PAD EYE STAMPED AND WELDED
 AUGPLATTE GESTANZT UND GESCHWEISST
 PUENTE EN BASA PLANA TROQUELADO Y SOLDADO



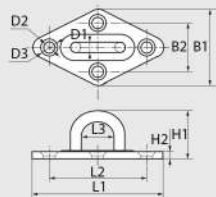
D1	Code	B	L1	L2	L3	D2	D3	H1	H2	H3	Cond.	kg/100
5	629935	15	45	31	10	4,5	8,5	20	3	12	5	1,600
6	629936	20	60	43	17	4,5	8,5	26	3	17	5	3,500
8	629938	26	80	56	21	6,2	10,2	32	3	21	5	7,000
9	629939	36	100	70	26	6,2	10,2	39	3	27	5	11,000

Inox A2

62994

PONTET SUR PLATINE DIAMANT EMBOUTI ET SOUDE

DIAMOND PAD EYE STAMPED AND WELDED
 AUGPLATTE GESTANZT UND GESCHWEISST
 PUENTE EN BASA DIAMANTE TROQUELADO Y SOLDADO



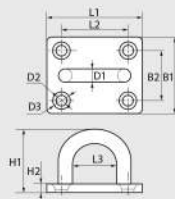
D1	Code	B1	B2	L1	L2	L3	D2	D3	H1	H2	Cond.	kg/100
5	629945	36	24	60	45	16	4,5	8,5	23	3	5	2,600
6	629946	40	27	65	51	17	4,5	8,5	26	3	5	4,000
8	629948	50	34	80	64	21	6,2	10,2	32	3	5	6,700

Inox A2

62995

PONTET SUR PLATINE RECTANGULAIRE EMBOUTI ET SOUDE

RECTANGULAR PAD EYE STAMPED AND WELDED
 AUGPLATTE GESTANZT UND GESCHWEISST
 PUENTE EN BASA RECTANGULA TROQUELADO Y SOLDADO



D1	Code	B1	B2	L1	L2	L3	D2	D3	H1	H2	Cond.	kg/100
5	629955	30	19	35	24	13	4,5	8,5	20	3	5	2,500
6	629956	35	20	40	26	17	4,5	8,5	26	3	5	4,000
8	629958	40	25	50	35	21	6,2	10,2	32	3	5	6,700