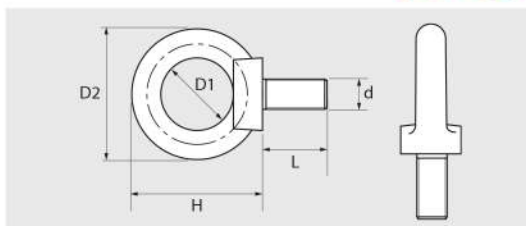


Inox A2

62232
TYPE DIN 580 - (UNI 2947)

VIS A ANNEAU

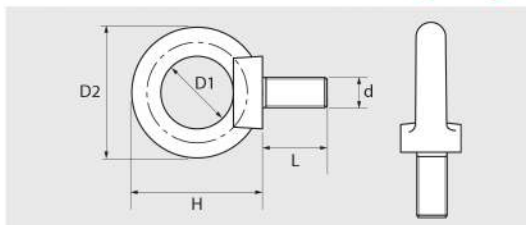
EYE BOLTS
RINGSCHRAUBEN
TORNILLOS DE ANILLOS

d	Code	D1	D2	L	H	CT	Cond.	kg/100
M 6	622326	16	28	11	28	70	25	2,450
M 8	622328	20	36	13	36	140	25	4,000
M 10	6223210	25	45	17	45	230	25	8,460
M 12	6223212	30	54	20,5	53	340	10	19,000
M 16	6223216	35	63	27	62	700	10	28,000
M 20	6223220	40	72	30	71	1200	5	45,000
M 24	6223224	50	90	36	90	1800	5	94,000

Inox A4

64232
TYPE DIN 580 - (UNI 2947)

VIS A ANNEAU

EYE BOLTS
RINGSCHRAUBEN
TORNILLOS DE ANILLOS

d	Code	D1	D2	L	H	CT	Cond.	kg/100
M 6	642326	16	28	11	28	70	25	2,450
M 8	642328	20	36	13	36	140	25	6,000
M 10	6423210	25	45	17	45	230	25	8,460
M 12	6423212	30	54	20,5	53	340	10	14,600
M 16	6423216	35	63	27	62	700	10	28,000
M 20	6423220	40	72	30	71	1200	5	44,000
M 24	6423224	50	90	36	90	1800	5	94,000

i_{Info}+ valable pour les références 62232 et 64232

AVIS IMPORTANT : les charges et capacités mentionnées dans ce chapitre ainsi que les photos et dessins sont indicatifs et n'ont pas valeur contractuelle. Ne pas utiliser comme produit de traction ou de levage.

IMPORTANT NOTICE: the loads and capacities mentioned in this family, as well as pictures and drawings, are only indicative and not contractual. Not allowed for traction or lifting.

Cet article fait référence à la DIN 580 mais il n'est pas couvert par cette norme.

This item refers to DIN 580 but is not guaranteed by norm.

CT (kg) = Charge de travail / Working load

! Type coulé
Casted type