

Acton



NOUVEAUTÉS / PRODUCTS

NEW / PRODUCTS

LA SOLUTION INOX POUR VOS PROJETS
THE STAINLESS STEEL SOLUTION FOR YOUR PROJECTS

20 26

PERFORMANCE
FIABILITÉ RELIABILITY
DURABILITÉ DURABILITY



Acton

LA SOLUTION INOX POUR VOS PROJETS
THE STAINLESS STEEL SOLUTION FOR YOUR PROJECTS

www.acton.fr

Inox A2

62 112

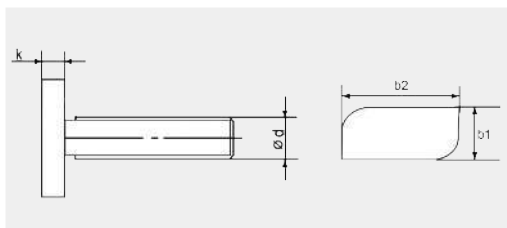
TYPE 28/15

VIS A METAUX TETE MARTEAU

HAMMER HEAD SCREW

HAMMERKOPFSCHRAUBEN

TORNILLO CABEZA DE MARTILLO



d nominal	Code	dxL	k	b1	b2	Cond.	kg/100
M8	621128X20	8X20	4,30	10,57	23	100	1,30
M8	621128X25	8X25	4,30	10,57	23	100	1,470
M8	621128X30	8X30	4,30	10,57	23	100	1,650
M8	621128X35	8X35	4,30	10,57	23	100	1,800

Inox A2

62 226

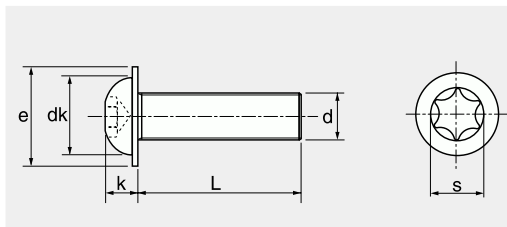
TYPE ISO 7380-2

VIS A METAUX TETE BOMBEE SIX LOBES A EMBASE

SIX LOBES BUTTON HEAD SCREWS WITH FLANGE

LINSKOPFSCHRAUBEN MIT FLANSCH UND INNENSECHSRUND

TORNILLO CABEZA ALOMADA DE SEIS LÓBULOS CON BRIDA



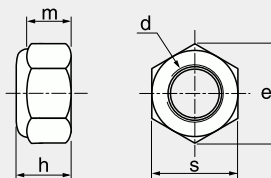
d nominal	Code	dxL	k	dk	s	e	Empreinte 6 lobes	Pas	Cond.	kg/100
M 3	622263X6	3X6	1,65	5,2	2	6,9	10	0,5	200	0,054
M 3	622263X8	3X8	1,65	5,2	2	6,9	10	0,5	200	0,058
M 3	622263X10	3X10	1,65	5,2	2	6,9	10	0,5	200	0,065
M 3	622263X12	3X12	1,65	5,2	2	6,9	10	0,5	200	0,074
M 4	622264X6	4X6	2,2	7,2	2,5	9,4	20	0,7	200	0,091
M 4	622264X8	4X8	2,2	7,2	2,5	9,4	20	0,7	200	0,107
M 4	622264X10	4X10	2,2	7,2	2,5	9,4	20	0,7	200	0,130
M 4	622264X12	4X12	2,2	7,2	2,5	9,4	20	0,7	200	0,130
M 4	622264X16	4X16	2,2	7,2	2,5	9,4	20	0,7	200	0,144
M 4	622264X20	4X20	2,2	7,2	2,5	9,4	20	0,7	200	0,165
M 5	622265X10	5X10	2,75	8,8	3	11,8	25	0,8	200	0,207
M 5	622265X12	5X12	2,75	8,8	3	11,8	25	0,8	200	0,220
M 5	622265X16	5X16	2,75	8,8	3	11,8	25	0,8	200	0,230
M 5	622265X20	5X20	2,75	8,8	3	11,8	25	0,8	200	0,256
M 5	622265X25	5X25	2,75	8,8	3	11,8	25	0,8	200	0,308
M 5	622265X30	5X30	2,75	8,8	3	11,8	25	0,8	200	0,361
M 6	622266X10	6X10	3,3	10	4	13,6	30	1	200	0,417
M 6	622266X12	6X12	3,3	10	4	13,6	30	1	200	0,484
M 6	622266X16	6X16	3,3	10	4	13,6	30	1	200	0,315
M 6	622266X20	6X20	3,3	10	4	13,6	30	1	200	0,352
M 6	622266X25	6X25	3,3	10	4	13,6	30	1	200	0,426
M 6	622266X30	6X30	3,3	10	4	13,6	30	1	200	0,502
M 6	622266X35	6X35	3,3	10	4	13,6	30	1	100	0,568
M 6	622266X40	6X40	3,3	10	4	13,6	30	1	100	0,658
M 8	622268X16	8X16	4,4	13,2	5	17,8	40	1,25	100	0,768
M 8	622268X20	8X20	4,4	13,2	5	17,8	40	1,25	100	0,854
M 8	622268X25	8X25	4,4	13,2	5	17,8	40	1,25	100	1,040
M 8	622268X30	8X30	4,4	13,2	5	13,6	40	1	100	1,140
M 8	622268X35	8X35	4,4	13,2	5	17,8	40	1,25	100	0,792
M 8	622268X40	8X40	4,4	13,2	5	17,8	40	1,25	100	0,946
M 8	622268X50	8X50	4,4	13,2	5	17,8	40	1,25	100	1,060

**Inox A2****62 644****DIN 982****ECROUS HAUTS HEXAGONAUX INDESSERABLES AVEC BAGUE NYLON**

SELF LOCKING HEXAGON NUTS, NYLON INSERT, HIGH TYPE

SECHSKANTMUTTERN MIT POLYKLEMMTEIL, HÖHE FORM

TUERCA ALTA HEXAGONALE DE SEGURIDAD CON ARANDELA DE NYLON



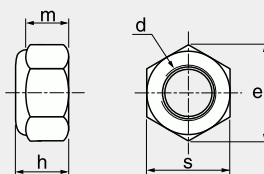
d nominal	Code	Pas	m	h	s	e	cond.	kg/100
4	626444	0,7	3,9	6	7	7,66	200	0,110
5	626445	0,8	4,4	6,3	8	8,79	200	0,140
6	626446	1,0	4,9	8	10	11,05	200	0,250
8	626448	1,25	6,44	9,5	13	14,38	200	0,560
10	6264410	1,5	8,04	11,5	17	17,77	100	1,170
12	6264412	1,75	10,37	14	19	20,03	100	1,660
14	6264414	2,0	12,1	16	22	23,35	50	2,100
16	6264416	2,0	14,1	18	24	26,75	50	3,480
20	6264420	2,5	16,9	22	30	32,95	50	6,500
24	6264424	3,0	20,2	28	36	39,55	50	12,700

Inox A4**64 644****DIN 982****ECROUS HAUTS HEXAGONAUX INDESSERABLES AVEC BAGUE NYLON**

SELF LOCKING HEXAGON NUTS, NYLON INSERT, HIGH TYPE

SECHSKANTMUTTERN MIT POLYKLEMMTEIL, HÖHE FORM

TUERCA ALTA HEXAGONALE DE SEGURIDAD CON ARANDELA DE NYLON



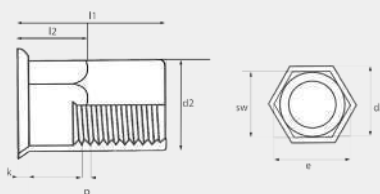
d nominal	Code	Pas	m	h	s	e	cond.	kg/100
4	646444	0,7	3,9	6	7	7,66	200	0,110
5	646445	0,8	4,4	6,3	8	8,79	200	0,140
6	646446	1,0	4,9	8	10	11,05	200	0,250
8	646448	1,25	6,44	9,5	13	14,38	200	0,560
10	6464410	1,5	8,04	11,5	17	17,77	100	1,170
12	6464412	1,75	10,37	14	19	20,03	100	1,660
14	6464414	2,0	12,1	16	22	23,35	50	2,100
16	6464416	2,0	14,1	18	24	26,75	50	3,480
20	6464420	2,5	16,9	22	30	32,95	50	6,500
24	6464424	3,0	20,2	28	36	39,55	50	12,700

Inox A2**62 645****ECROUS A SERTIR HEXAGONAL A TÊTE FRAISÉE AFFLEURANTE**

HEXAGONAL COUNTERSUNK RIVET NUTS WITH FLUSH HEAD

SECHSKANT-BLINDNIETMUTTERN MIT SENKKOPF

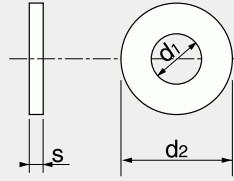
TUERCAS DE REMACHE HEXAGONAL CABEZA AVELLANADA AFLORANTE A RAS



d nominal	Code	d3	l1	d2	k	p	l2	sw	e	Epaisseur à sertir	Cisaillement N/mm ²	Traction N/mm ²	cond.	kg/100
M 3	626453	6,5	9,3	4,97	0,8	0,5	5	4,95	5,3	0,3-1,5	900	3900	200	0,110
M 4	626454	7,5	12,3	5,97	0,8	0,7	6	5,95	6,5	0,5-2	1500	6800	200	0,140
M 5	626455	8,7	12,8	6,97	0,9	0,8	6,5	6,95	7,6	0,5-2,5	2000	11500	200	0,250
M 6	626456	10,3	16,5	8,97	0,9	1	8	8,95	10	0,5-3	3000	16500	100	0,560
M 8	626458	12,5	17,5	10,97	0,9	1,25	9	10,95	12,1	0,5-3	4400	25000	100	1,170
M10	6264510	15	21,5	12,97	1,2	1,5	10	12,95	14,7	1-4	5000	32000	50	1,660
M 12	6264512	17,5	21,5	14,95	1,5	1,75	10	14,95	16,5	1-4	6500	34000	50	2,100

Inox A2**62 547**
DIN 7349**RONDELLE EPAISSE**

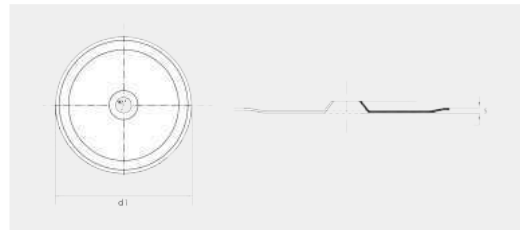
WASHERS FOR BOLTS WITH HEAVY TYPE SPRING PINS
 SCHEIBEN FÜR SCHRAUBEN MIT SCHWEREN SPANNHÜLSEN
 ARANDELA PLANA PARA TORNILLO CON PASADOR ELÁSTICO



d nominal	Code	d1	d2	s	Cond.	kg/100
3	625473	3,2	9	1	200	0,04
4	625474	4,3	12	1,6	200	0,11
5	625475	5,3	15	2	200	0,22
6	625476	6,4	17	3	200	0,42
8	625478	8,4	21	4	200	0,86
10	6254710	10,5	25	4	100	1,19
12	6254712	13	30	6	100	2,55
16	6254716	17	40	6	50	4,55
20	6254720	21	44	8	25	7,14
24	6254724	25	50	10	25	11,11

Inox A2**62 548****RONDELLE POUR PANNEAUX ISOLANTS**

INSULATION BOARD WASHERS
 DÄMMSTOFFTELLER
 ARANDELA PARA PANEL AISLANTE

**Pour vis diamètre 5mm**

Rondelle inox spéciale pour panneaux isolants sur ossature bois :

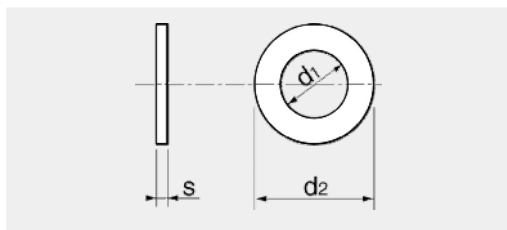
- Matière acier inoxydable : tout type d'ambiance et d'atmosphère
- Grand diamètre : 52 mm
- Surface de contact extra large pour une répartition optimale de la charge de l'élément isolant (faible densité)
- Trou évasé (coté isolant) pour une intégration complète de la tête de vis à bois fraisée
- Rebord extérieur embouti pour un gain de rigidité
- Adaptée à toutes les positions de l'élément isolant : horizontal, vertical, incliné, ...

d1	Code	d2	s	Cond.	kg/100
52	625486	5,8	6	200	0,998

Inox A2

62 551
ISO 7089 A2 200 HV

RONDELLES NORMALES

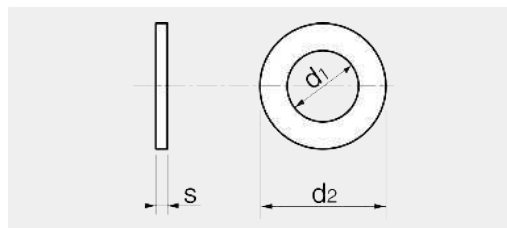
PLAIN WASHERS, NORMAL SERIES
FLACHE SCHEIBEN, NORMAL REIHE
ARANDELA NORMAL

d nominal	Code	d1	d2	s	Cond.	kg/100
4	625514	4,3	9	0,8	200	0,029
5	625515	5,3	10	1	200	0,035
6	625516	6,4	12	1,6	200	0,082
8	625518	8,4	16	1,6	200	0,146
10	6255110	10,5	20	2	100	0,304
12	6255112	13	24	2,5	100	0,522
14	6255114	15	28	2,5	50	0,794
16	6255116	17	30	3	50	1,036
18	6255118	19	34	3	50	1,310
20	6255120	21	37	3	25	1,492
24	6255124	25	44	4	25	2,820

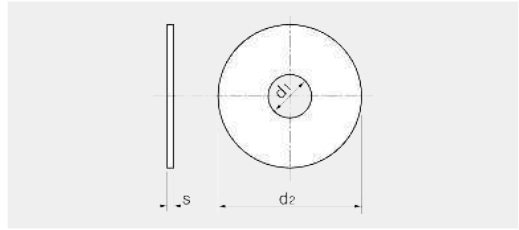
Inox A2

62 553
ISO 7092 A2 200 HV

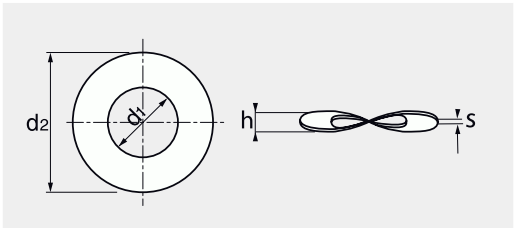
RONDELLES ÉTROITES

PLAIN WASHERS, SMALL SERIES
FLACHE SCHEIBEN, KLEINE REIHE
ARANDELA ESTRECHA

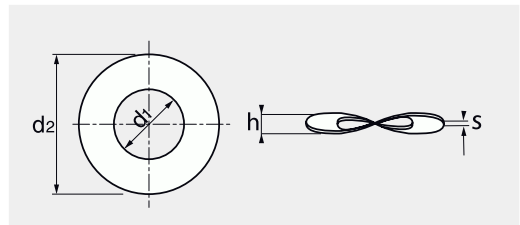
d nominal	Code	d1	d2	s	Cond.	kg/100
4	625534	4,3	8	0,5	200	0,012
5	625535	5,3	9	1	200	0,028
6	625536	6,4	11	1,6	200	0,054
8	625538	8,4	15	1,6	200	0,121
10	6255310	10,5	18	1,6	100	0,167
12	6255312	13	20	2	100	0,228
14	6255314	15	24	2,5	50	0,490
16	6255316	17	28	2,5	50	0,748
18	6255318	19	30	3	50	0,760
20	6255320	21	34	3	25	1,220
24	6255324	25	39	4	25	2,210

Inox A2**62 555**
ISO 7093 A2 200 HV**RONDELLES LARGES**PLAIN WASHERS, LARGE SERIES
FLACHE SCHEIBEN, GROÙE REIHE
ARANDELA LARGA

d nominal	Code	d1	d2	s	Cond.	kg/100
4	625554	3,2	12	0,8	200	0,68
5	625555	4,3	15	1	200	0,127
6	625556	6,4	18	1,6	200	0,232
8	625558	8,4	24	1,6	200	0,563
10	6255510	10,5	30	2	100	1,062
12	6255512	13	37	2,5	100	2,120
14	6255514	15	44	2,5	50	2,936
16	6255516	17	50	3	50	3,730
18	6255518	19	56	3	50	5,426
20	6255520	21	60	3	25	5,964
24	6255524	25	72	4	25	10,892

Inox A1**62 534**
NFE 27621**RONDELLES ELASTIQUES ONDULEES**WAVE SPRING WASHERS
WELLENSCHEIBEN
ARANDELA ELASTICA ONDULADA

d nominal	Code	d1	d2	s	h	Cond.	kg/100
2,5	625342,5	2,7	5	0,3	1	500	0,004
3	625343	3,2	6	0,4	1,2	200	0,014

Inox A4**64 534**
NFE 27621**RONDELLES ELASTIQUES ONDULEES**WAVE SPRING WASHERS
WELLENSCHEIBEN
ARANDELA ELASTICA ONDULADA

d nominal	Code	d1	d2	s	h	Cond.	kg/100
2,5	645342,5	2,7	5	0,3	1	500	0,004

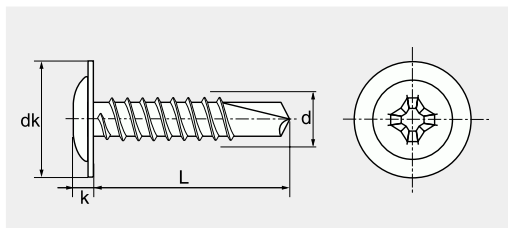


VIS AUTOPERCEUSES TETE CYLINDRIQUE CARREE LARGE

LARGE PAN HEAD SQUARE DRIVE SELF DRILLING SCREWS

SELBSTBOHRENDE SCHRAUBEN MIT GROßEM FLACHRUNDKOPF UND VIERKANTRIEB

TORNILLO AUTOPERFORANTE CABEZA CILÍNDRICA CUADRADA



Informations

Test brouillard salin (5%) 500h mini

Perce l'acier & l'inox

N°empreinte : carré n°2

*Capacité de perçage inox Ø 4,2 & Ø 4,8 : 0,8 mm (2 X 0,4mm)

*Capacité de perçage acier Ø 4,2 & Ø 4,8 : 1,6 mm (2 X 0,8mm)

Exigence technique : vitesse de rotation inférieure à 2 000 tr/min

Dureté en surface Ø 4,2 & Ø 4,8 : ≥ 530 HV 0.3

Dureté à coeur Ø 4,2 & Ø 4,8 : ≥ 400 HV 0.3

Résistance à la torsion Ø 4,2 : min 4,7 Nm

Résistance à la torsion Ø 4,8 : min 6,9 Nm

Applications : gaines de ventilation, aéraulique, tôles acier, ...

d	Code	dxL	d2	k	Cond.	kg/100
4,2	624524,2X16	4,2X16	9,70	3,20	1000	0,418
4,8	624524,8X16	4,8X16	9,70	3,20	1000	0,418

Inox A2

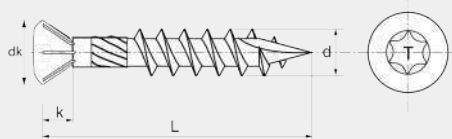
62 336

VIS TERRASSE TETE FRAISÉE RÉDUITE 6 LOBES

RAISED COUNTERSUNK HEAD DECKING SCREWS WITH 6-LOBE DRIVE

TERRASSENSCHRAUBEN, SENNKOPF REDUZIERT, MIT SECHSRUND-ANTRIEB

TORNILLO PARA TERRAZA CABEZA FRESADA ABOMBADA BAJA SEIS LOBULADOS

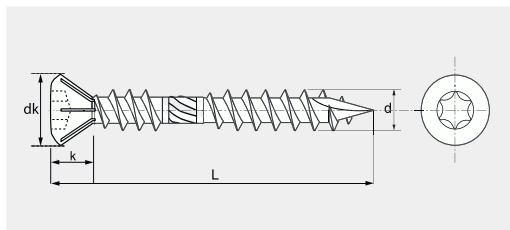


d	Code	dxL	dk	k	Empreinte	Cond.	kg/100
5	623365X50	5X50	8	4,6	25	200	0,418
5	623365X50SEAU	5X50	8	4,6	25	400	0,418
5	623365X60	5X60	8	4,6	25	200	0,497
5	623365X60SEAU	5X60	8	4,6	25	400	0,497
5	623365X70	5X70	8	4,6	25	100	0,576
5	623365X70SEAU	5X70	8	4,6	25	300	0,576



VIS POUR TERRASSE TETE FRAISEE REDUITE SIX LOBES DOUBLE FILET

DECKING SCREWS WITH REDUCED COUNTERSUNK HEAD WITH 6-LOBE DRIVE AND DOUBLE THREAD
TERRASSENSCHRAUBEN, SENKKOPF REDUZIERT, MIT SECHSRUND-ANTRIEB UND DOPPELGEWINDE
TORNILLOS PARA TERRAZA CABEZA AVELLANADA BAJA SEIS LOBULADOS DOBLE ROSCA

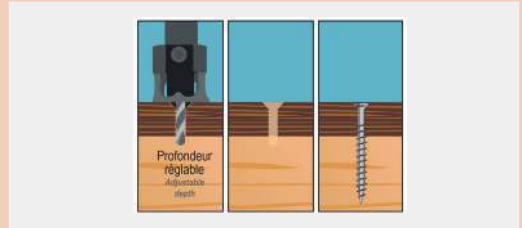


d	Code	dxL	dk	k	Empreinte	Cond.	Sur-cond	kg/100
5	623275X40	5X40	7,5	4,5	25	200	1600	0,512
5	623275X50	5X50	7,5	4,5	25	200	1600	0,550
5	623275X50BRUN	5X50	7,5	4,5	25	200	1600	0,550
5	623275X50SEAU	5X50	7,5	4,5	25	400	1600	0,420
5	623275X60	5X60	7,5	4,5	25	200	1600	0,596
5	623275X60BRUN	5X60	7,5	4,5	25	200	1600	0,596
5	623275X60SEAU	5X60	7,5	4,5	25	400	1600	0,596
5	623275X70	5X70	7,5	4,5	25	100	800	0,660
5	623275X70BRUN	5X70	7,5	4,5	25	100	800	0,660
5	623275X70SEAU	5X70	7,5	4,5	25	300	1200	0,660
5	623275X80	5X80	7,5	4,5	25	100	800	0,660
5	623275X100	5X100	7,5	4,5	25	100	400	1,000
6	623276X60	6X60	9	5,4	25	100	800	0,816
6	623276X70	6X70	9	5,4	25	100	400	0,910
6	623276X80	6X80	9	5,4	25	100	400	1,072
6	623276X100	6X100	9	5,4	25	100	400	1,510

36 089

FRAISOIR HSS Ø 4 + 1 FORET & 1 CLÉ ALLEN

COUNTERSINK TOOL WITH 1 DRILL BIT AND 1 HEX KEY
KEGELSENKER MIT 1 BOHRER UND 1 INNENSECHSKANTSCHLÜSSEL
JUEGO DE HERRAMIENTAS PARA PREPERFORACIÓN Y AVELLANADO



Quantité	Référence	Gencod	Poids (kg)
1	360895	3604886519884	0.0764

Pour platelage et terrasse en bois / For wood decking

Avantages / Advantages :

- Garantie d'un travail propre et régulier pour la pose de terrasse.
Guarantee of a clean and regular work for hardwood decking installation
- Fraisoir en carbure de Tungstène pour une grande robustesse et longue durée de vie.
Tungsten carbide countersinking tool for a long service life and robustness
- Sa bague libre en rotation, s'arrête au contact de la pièce de bois et évite toutes marques sur les lames.
Its freely rotating ring stops in contact with the wood, thus avoiding any marks on the blades.
- Les profondeurs de perçage et de fraisage peuvent être ajustées.
Drilling and countersinking depths can be precisely adjusted.

Matériaux / Materials :

- Bois exotiques / Exotic woods
- Bois durs / Hardwoods

Compatible toutes vis terrasse / Compatible with all deck screws

Conseils / Tips :

Plus le bois est dur plus le diamètre du trou doit être proche du diamètre de la vis.
Pour une évacuation optimale des copeaux et pour une plus grande longévité, caler le fond de l'hélice du foret avec le dégagement du fraisoir.
*The harder the wood, the closer the hole diameter should be to the screw diameter.
For optimal chip evacuation and longer life, align the bottom of the drill bit helix with the clearance of the countersink.*

36 090

5 FORETS HSS Ø 4

5 DRILL BITS HSS Ø4



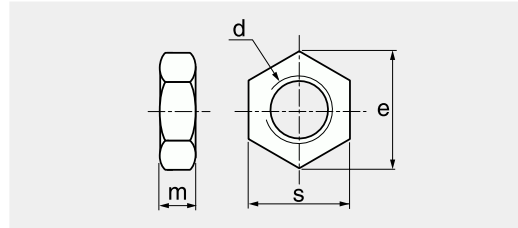
Quantité	Référence	Gencod	Poids (kg)
1	36090HSSM4	3604886556759	0,0310

Laiton**51 900****DIN 439 (similar ISO 4035, NFE25-405, UNI 5589)****Acton****ECROU BAS HEXAGONAUX**

HEXAGON THIN NUTS - BRASS

SECHSKANTMUTTERN, NIEDRIGE FORM - MESSING

TUERCAS HEXAGONALES BAJAS - LATON



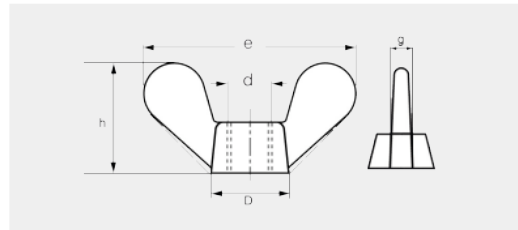
d nominal	Code	Pas	e	m	s	cond.	kg/100
M 4	519004	0,4	7,66	2,2	7	200	0,043
M 5	519005	0,8	8,79	2,7	8	200	0,065
M 6	519006	1	11,05	3,2	10	200	0,128
M 8	519008	1,25	14,38	4	13	200	0,268
M 10	5190010	1,5	18,9	5	17	100	0,561
M 12	5190012	1,75	21,1	6	19	500	0,749
M 16	5190016	2	26,75	8	24	50	1,757

Laiton**58 400****DIN 315****ECROUS A OREILLES FORME ALLEMANDE**

WING NUTS, GERMAN TYPE - BRASS

FLÜGELMUTTERN, DEUTSCHE FORM - MESSING

TUERCAS DE MARIPOSA, TIPO ALEMANA - LATON



d nominal	Code	Pas	D	e	h	g	m	cond.	kg/100
M 3	584003	0,5	7,8	20	9,6	3	2,9	200	0,127
M 4	584004	0,7	9,5	23,5	11,5	3	4	200	0,247
M 5	584005	0,8	9,5	23,5	11,5	3	4,5	200	0,430
M 6	584006	1	12	28,7	13,7	4	4,7	200	0,775
M 8	584008	1,25	13,5	32	16	4,5	5,4	100	1,486
M 10	5840010	1,5	16	38	18	5,5	5,7	100	3,346
M 12	5840012	1,75	20,6	50	24	8	7,6	50	5,558

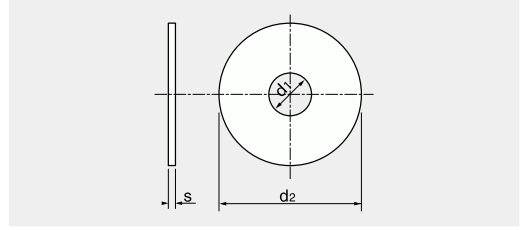


Nylon 6.6

84 130

RONDELLES PLATES EXTRA LARGES TYPE LL

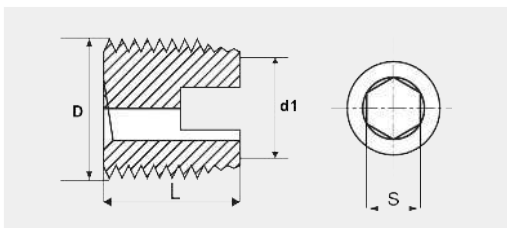
EXTRA LARGE FLAT WASHERS TYPE LL
EXTRA GROÙE UNTERLEGSCHLEIBEN, TYP LL
ARANDELAS PLANAS EXTRA ANCHAS TIPO LL



d nominal	Code	d1	d2	s	Cond.	kg/100
4	841304	4,5	16	0,8	200	0,016
5	841305	5,5	20	1	200	0,030
6	841306	6,6	24	1,2	200	0,053
8	841308	8,6	30	1,5	200	0,102
10	8413010	10,8	36	2	100	0,117
12	8413012	13,3	40	2,5	100	0,293
16	8413016	17,3	50	3	50	0,544
20	8413020	21,3	60	3	25	0,778

**Inox A2****62 853****INSERT FILETE METAL 6 PANS**

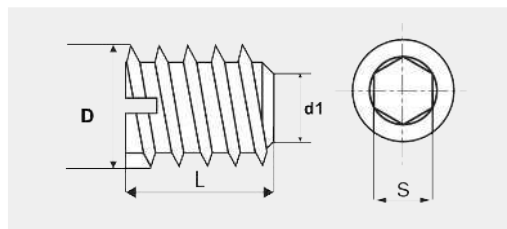
HEXAGON DRIVE THREADED INSERTS FOR METAL
 GEWINDEEINSÄTZE FÜR METALL MIT INNENSECHSKANT
 INSERTO AUTORROSCANTE HEXAGONAL PARA METAL



d nominal	Code	d1	L	Pas ext.	s	cond.	kg/100
8	628534	4	10	1	5	100	0,089
10	628535	5	14	1,5	5	100	0,163
12	628536	6	15	1,5	6	50	0,349
14	628538	8	18	1,5	8	50	0,500
16	6285310	10	22	1,5	10	25	0,748
20	6285312	12	22	1,5	12	25	1,164
22	6285316	16	24	1,5	16	10	1,477

Inox A4**64 852****INSERT FILETE BOIS 6 PANS**

HEXAGON DRIVE THREADED INSERTS FOR WOOD
 GEWINDEEINSÄTZE FÜR HOLZ MIT INNENSECHSKANT
 INSERTO AUTORROSCANTE HEXAGONAL PARA MADERA



d nominal	Code	d1	L	s	cond.	kg/100
8	648524	4	12	4	50	0,238
10	648525	5	12	5	50	0,428
12	648526	6	15	6	50	0,784
14	648528	8	18	8	25	1,060
16	6485210	10	22	10	25	1,547



**NOUVELLE GAMME
COLLIERS DE SERRAGE
NEW RANGE OF HOSE CLAMPS**



Acton lance sa propre
gamme de colliers de serrage

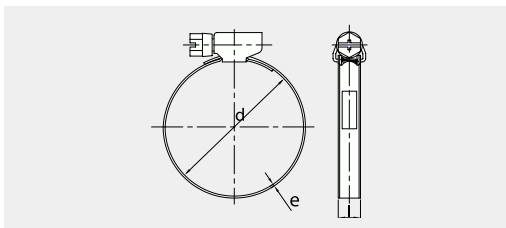
Acton launches its own
range of hose clamps



SERPRO

**W1****33 700****Acton****COLLIER DE SERRAGE BANDE PLEINE 5MM**

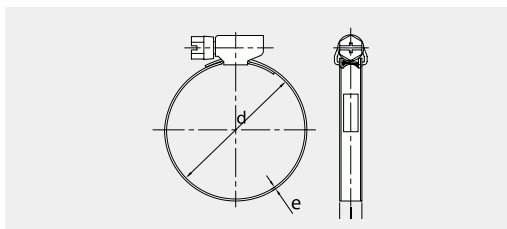
SOLID BAND HOSE CLAMP
 VOLLBAND-SCHLAUSCHELLE
 ABRAZADERA BANDA SOLIDA



d	Code	e	l	Cond.	kg/100
7/11	337007/11	0,5	5 MM	100	0,355
10/19	3370010/19	0,5	5 MM	100	0,380

W1**33 701****COLLIER DE SERRAGE BANDE PLEINE 9MM**

SOLID BAND HOSE CLAMP
 VOLLBAND-SCHLAUSCHELLE
 ABRAZADERA BANDA SOLIDA

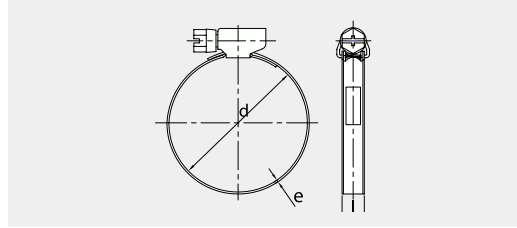


d	Code	e	l	Cond.	kg/100
8/12	337018/12	0,7	9 MM	50	1,150
10/16	3370110/16	0,7	9 MM	50	1,300
12/22	3370112/22	0,7	9 MM	50	1,400
16/27	3370116/27	0,7	9 MM	50	1,500
20/32	3370120/32	0,7	9 MM	50	1,600
25/40	3370125/40	0,7	9 MM	25	1,800
30/45	3370130/45	0,7	9 MM	25	1,900
32/50	3370132/50	0,7	9 MM	25	2,000
40/60	3370140/60	0,7	9 MM	25	2,200
50/70	3370150/70	0,7	9 MM	20	2,400
60/80	3370160/80	0,7	9 MM	20	2,600
70/90	3370170/90	0,7	9 MM	10	2,700
80/100	3370180/100	0,7	9 MM	10	3,000
90/110	3370190/110	0,7	9 MM	10	3,100
100/120	33701100/120	0,7	9 MM	10	3,300
110/130	33701110/130	0,7	9 MM	10	3,500
120/140	33701120/140	0,7	9 MM	10	3,700



COLLIER DE SERRAGE BANDE PLEINE 12MM

SOLID BAND HOSE CLAMP
VOLLBAND-SCHLAUSCHELLE
ABRAZADERA BANDA SOLIDA



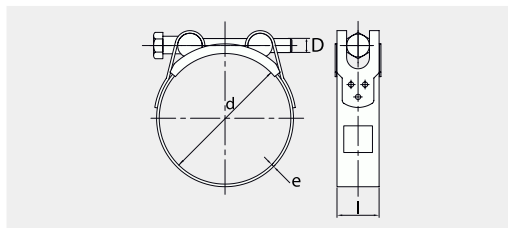
d	Code	e	l	Cond.	kg/100
16/27	3370216/27	0,7	12 MM	25	2,000
20/32	3370220/32	0,7	12 MM	25	2,200
25/40	3370225/40	0,7	12 MM	25	3,072
30/45	3370230/45	0,7	12 MM	25	2,500
32/50	3370232/50	0,7	12 MM	25	2,940
40/60	3370240/60	0,7	12 MM	10	2,700
50/70	3370250/70	0,7	12 MM	10	3,010
60/80	3370260/80	0,7	12 MM	10	3,100
70/90	3370270/90	0,7	12 MM	10	3,300
80/100	3370280/100	0,7	12 MM	10	3,780
90/110	3370290/110	0,7	12 MM	10	3,800
100/120	33702100/120	0,7	12 MM	10	4,400
110/130	33702110/130	0,7	12 MM	10	4,020
120/140	33702120/140	0,7	12 MM	10	4,700
130/150	33702130/150	0,7	12 MM	10	5,000
140/160	33702140/160	0,7	12 MM	10	5,200
150/170	33702150/170	0,7	12 MM	10	5,400
160/180	33702160/180	0,7	12 MM	10	5,600
170/190	33702170/190	0,7	12 MM	10	5,800
180/200	33702180/200	0,7	12 MM	10	6,100
190/210	33702190/210	0,7	12 MM	10	6,530
200/220	33702200/220	0,7	12 MM	10	6,700

COLLIER TOURILLONS

STANDARD T-BOLT CLAMP FOR THICK AND REINFORCED PIPES

STANDARD T-BOLZEN SCHELLE FÜR DICKWANDIGE UND VERSTÄRKTE ROHRE

ABRAZADERA PRESION



d	Code	e	DXL	l	Cond.	kg/100
17/19	3371017/19	0,6	M5x40	18 MM	10	3,500
20/22	3371020/22	0,6	M5x40	18 MM	10	4,000
23/25	3371023/25	0,6	M5x40	18 MM	10	4,500
26/28	3371026/28	0,6	M5x40	18 MM	10	5,000
29/31	3371029/31	0,8	M6x50	20 MM	10	6,200
32/35	3371032/35	0,8	M6x50	20 MM	10	6,400
36/39	3371036/39	0,8	M6x50	20 MM	10	6,700
40/43	3371040/43	0,8	M6x50	20 MM	10	7,500
44/47	3371044/47	1,2	M6x55	22 MM	10	8,600
48/51	3371048/51	1,2	M6x55	22 MM	10	9,200
52/55	3371052/55	1,2	M6x55	22 MM	10	9,600
56/59	3371056/59	1,2	M6x55	22 MM	10	9,900
60/63	3371060/63	1,2	M6x55	22 MM	10	12,000
64/67	3371064/67	1,2	M6x55	22 MM	10	14,000
68/73	3371068/73	1,5	M8x70	24 MM	10	15,000
74/79	3371074/79	1,5	M8x70	24 MM	10	16,000
80/85	3371080/85	1,5	M8x70	24 MM	10	17,000
86/91	3371086/91	1,5	M8x70	24 MM	10	17,600
92/97	3371092/97	1,5	M8x70	24 MM	10	18,400
98/103	3371098/103	1,5	M8x75	24 MM	1	18,600
104/112	33710104/112	1,5	M8x75	24 MM	1	19,900
113/121	33710113/121	1,5	M8x75	24 MM	1	20,400
122/130	33710122/130	1,5	M8x75	24 MM	1	21,900
131/139	33710131/139	1,7	M10x90	26 MM	1	29,000
140/148	33710140/148	1,7	M10x90	26 MM	1	30,000
149/161	33710149/161	1,7	M10x110	26 MM	1	31,900
162/174	33710162/174	1,7	M10x110	26 MM	1	33,800
175/187	33710175/187	1,7	M10x110	26 MM	1	35,000
188/200	33710188/200	1,7	M10x110	26 MM	1	36,300
201/213	33710201/213	1,7	M10x110	26 MM	1	38,000
214/226	33710214/226	1,7	M10x110	26 MM	1	45,000
227/239	33710227/239	1,7	M10x110	26 MM	1	50,000
240/252	33710240/252	1,7	M10x110	26 MM	1	55,000

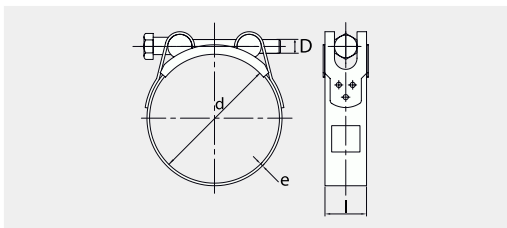


COLLIER TOURILLONS

STANDARD T-BOLT CLAMP FOR THICK AND REINFORCED PIPES

STANDARD T-BOLZEN SCHELLE FÜR DICKWANDIGE UND VERSTÄRKTE ROHRE

ABRAZADERA PRESION



d	Code	e	DXL	l	Cond.	kg/100
17/19	6272817/19	0,6	M5x40	18	5	4,000
20/22	6272820/22	0,6	M5x40	18	5	4,400
23/25	6272823/25	0,6	M5x40	18	5	4,800
26/28	6272826/28	0,6	M5x40	18	5	5,200
29/31	6272829/31	0,6	M5x40	20	5	5,800
32/35	6272832/35	0,6	M6x50	20	5	6,200
36/39	6272836/39	0,6	M6x50	20	5	6,400
40/43	6272840/43	0,6	M6x50	20	5	6,800
44/47	6272844/47	0,8	M6x55	22	5	7,200
48/51	6272848/51	0,8	M6x55	22	5	7,600
52/55	6272852/55	0,8	M6x55	22	5	8,000
56/59	6272856/59	0,8	M6x55	22	5	8,400
60/63	6272860/63	0,8	M6x55	22	5	9,200
64/67	6272864/67	0,8	M6x55	22	5	10,000
68/73	6272868/73	0,8	M8x70	24	5	10,800
74/79	6272874/79	0,8	M8x70	24	5	11,600
80/85	6272880/85	0,8	M8x70	24	5	12,400
86/91	6272886/91	0,8	M8x70	24	5	13,500
92/97	6272892/97	0,8	M8x70	24	5	13,900
98/103	6272898/103	0,8	M8x75	24	1	14,200
104/112	62728104/112	0,8	M8x75	24	1	15,000
113/121	62728113/121	0,8	M8x75	24	1	15,500
122/130	62728122/130	0,8	M8x75	24	1	15,900
131/139	62728131/139	1	M10x85	26	1	22,400
140/148	62728140/148	1	M10x85	26	1	23,000
149/161	62728149/161	1	M10x85	26	1	24,200
162/174	62728162/174	1	M10x85	26	1	25,600
175/187	62728175/187	1	M10x100	26	1	26,300
188/200	62728188/200	1	M10x100	26	1	27,400
201/213	62728201/213	1	M10x100	26	1	28,400
214/226	62728214/226	1	M10x100	26	1	29,000
227/239	62728227/239	1	M10x100	26	1	30,000
240/252	62728240/252	1	M10x100	26	1	32,500

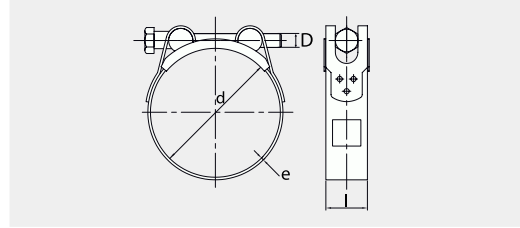
**W5****64 728****Acton**

COLLIER TOURILLONS

STANDARD T-BOLT FOR THICK AND REINFORCED PIPE

STANDARD T-BOLZEN SCHELLE FÜR DICKWANDIGE UND VERSTÄRKTE ROHRE

ABRAZADERA PRESION



d	Code	e	DXL	l	Cond.	kg/100
17/19	6472817/19	0,6	M5x40	18	5	4,000
20/22	6472820/22	0,6	M5x40	18	5	4,400
23/25	6472823/25	0,6	M5x40	18	5	4,800
26/28	6472826/28	0,6	M5x40	18	5	5,200
29/31	6472829/31	0,6	M5x40	20	5	5,800
32/35	6472832/35	0,6	M6x50	20	5	6,200
36/39	6472836/39	0,6	M6x50	20	5	6,400
40/43	6472840/43	0,6	M6x50	20	5	6,800
44/47	6472844/47	0,8	M6x55	22	5	7,200
48/51	6472848/51	0,8	M6x55	22	5	7,600
52/55	6472852/55	0,8	M6x55	22	5	8,000
56/59	6472856/59	0,8	M6x55	22	5	8,400
60/63	6472860/63	0,8	M6x55	22	5	9,200
64/67	6472864/67	0,8	M6x55	22	5	10,000
68/73	6472868/73	0,8	M8x70	24	5	10,800
74/79	6472874/79	0,8	M8x70	24	5	11,600
80/85	6472880/85	0,8	M8x70	24	5	12,400
86/91	6472886/91	0,8	M8x70	24	5	13,500
92/97	6472892/97	0,8	M8x70	24	5	13,900
98/103	6472898/103	0,8	M8x75	24	1	14,200
104/112	64728104/112	0,8	M8x75	24	1	15,000
113/121	64728113/121	0,8	M8x75	24	1	15,500
122/130	64728122/130	0,8	M8x75	24	1	15,900

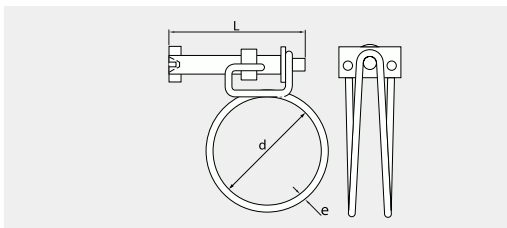


COLLIER DOUBLE FIL

DOUBLE WIRE HOSE CLAMP

DOPPELDRAHTSCHELLE

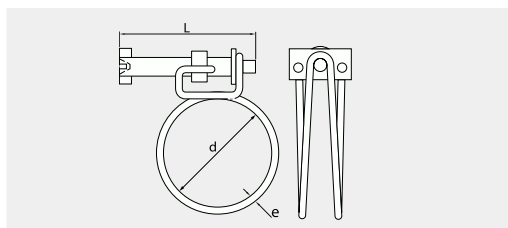
ABRAZADERA DOBLE ALAMBRE



d	Code	e	L	DXL	Cond.	kg/100
13/16	3371213/16	1,5	1,5	M5x30	100	0,800
15/18	3371215/18	1,5	1,5	M5x30	100	0,800
17/20	3371217/20	1,5	1,5	M5x30	100	1,000
19/22	3371219/22	1,5	1,5	M5x30	100	1,200
20/24	3371220/24	1,5	1,5	M5x35	100	1,200
22/26	3371222/26	1,8	1,8	M5x35	100	1,200
24/28	3371224/28	1,8	1,8	M5x35	100	1,400
26/30	3371226/30	1,8	1,8	M5x35	100	2,200
28/32	3371228/32	1,8	1,8	M6x40	100	2,400
31/35	3371231/35	1,8	1,8	M6x40	100	2,400
34/38	3371234/38	2	2	M6x40	100	2,400
35/40	3371235/40	2	2	M6x40	100	2,400
37/42	3371237/42	2	2	M6x45	100	2,600
40/45	3371240/45	2	2	M6x45	100	2,700
43/48	3371243/48	2	2	M6x45	100	2,750
45/50	3371245/50	2	2	M6x45	50	2,800
50/55	3371250/55	2	2	M6x45	50	2,950
53/58	3371253/58	2,2	2,2	M6x45	50	3,100
55/60	3371255/60	2,2	2,2	M6x50	50	3,200
57/62	3371257/62	2,2	2,2	M6x50	50	3,500
60/65	3371260/65	2,2	2,2	M6x50	50	3,700
63/68	3371263/68	2,2	2,2	M6x50	50	3,800
65/70	3371265/70	2,2	2,2	M6x50	50	4,000
70/75	3371270/75	2,2	2,2	M6x50	50	4,100
75/80	3371275/80	2,2	2,2	M6x50	50	4,200
80/85	3371280/85	2,2	2,2	M6x50	50	4,400
84/90	3371284/90	2,2	2,2	M6x50	10	4,600
89/95	3371289/95	2,2	2,2	M6x50	10	4,700
95/100	3371295/100	2,5	2,5	M6x60	10	4,800

W4**62 735****Acton****COLLIER DOUBLE FIL**

DOUBLE WIRE HOSE CLAMP
 DOPPELDRAHTSCHELLE
 ABRAZADERA DOBLE ALAMBRE



d	Code	e	L	DXL	Cond.	kg/100
11/14	6273511/14	1,5	1,5	M5x35	50	0,800
13/16	6273513/16	1,8	1,8	M5x35	50	0,800
15/18	6273515/18	1,8	1,8	M5x35	50	0,800
17/20	6273517/20	1,8	1,8	M5x35	50	1,200
19/22	6273519/22	1,8	1,8	M5x35	50	1,300
20/24	6273520/24	1,8	1,8	M5x35	50	1,400
22/26	6273522/26	1,8	1,8	M5x35	50	1,500
24/28	6273524/28	1,8	1,8	M5x35	50	1,600
26/30	6273526/30	2,2	2,2	M6x40	50	1,700
28/32	6273528/32	2,2	2,2	M6x40	50	1,800
31/35	6273531/35	2,2	2,2	M6x40	50	1,900
34/38	6273534/38	2,2	2,2	M6x40	50	2,000
35/40	6273535/40	2,2	2,2	M6x40	50	2,100
37/42	6273537/42	2,2	2,2	M6x40	50	2,200
40/45	6273540/45	2,2	2,2	M6x40	50	2,300
43/48	6273543/48	2,2	2,2	M6x50	50	2,400
45/50	6273545/50	2,2	2,2	M6x50	50	2,500
50/55	6273550/55	2,2	2,2	M6x50	50	2,600
53/58	6273553/58	2,2	2,2	M6x50	50	2,700
55/60	6273555/60	2,2	2,2	M6x50	50	2,800
57/62	6273557/62	2,2	2,2	M6x50	50	2,900
60/65	6273560/65	2,2	2,2	M6x50	50	3,000
63/68	6273563/68	2,2	2,2	M6x50	50	3,100
65/70	6273565/70	2,2	2,2	M6x50	50	3,200
70/75	6273570/75	2,2	2,2	M6x50	50	3,300
75/80	6273575/80	2,2	2,2	M6x50	50	3,400
80/85	6273580/85	2,2	2,2	M6x50	50	3,500
84/90	6273584/90	2,2	2,2	M6x50	10	3,600
89/95	6273589/95	2,2	2,2	M6x50	10	3,700
95/100	6273595/100	2,5	2,5	M6x60	10	3,800

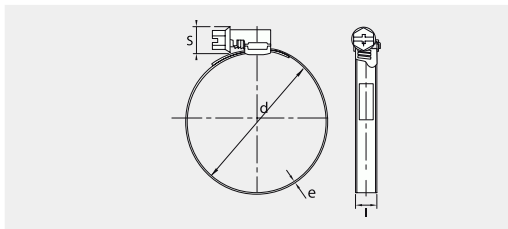
W1**33716****Acton**

COLLIER DE SERRAGE A VIS TANGENTE 9MM BANDE PLEINE

HOSE CLAMP WITH ASYMMETRICAL LOCK SOLID BAND

SCHLAUCHSCHELLE MIT ASYMMETRISCHEM VERSCHLUSS - VOLLBAND

ABRAZADERA CABEZA DEPORTADA BANDA SOLIDA



d	Code	e	L	Cond.	kg/100
8/12	337168/12	0,8	9MM	50	1,300
10/16	3371610/16	0,8	9MM	50	1,400
12/22	3371612/22	0,8	9MM	50	1,500
16/27	3371616/27	0,8	9MM	50	1,600
20/32	3371620/32	0,8	9MM	50	1,800
23/35	3371623/35	0,8	9MM	50	2,000
25/40	3371625/40	0,8	9MM	25	2,200
30/45	3371630/45	0,8	9MM	25	2,500
35/50	3371635/50	0,8	9MM	25	2,600
40/60	3371640/60	0,8	9MM	25	2,800
50/70	3371650/70	0,8	9MM	10	2,300
60/80	3371660/80	0,8	9MM	10	2,500
70/90	3371670/90	0,8	9MM	10	2,600
80/100	3371680/100	0,8	9MM	10	2,800
90/110	3371690/110	0,8	9MM	10	2,900

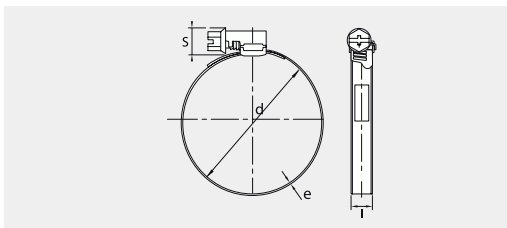
W1**33717**

COLLIER DE SERRAGE A VIS TANGENTE 12MM BANDE PLEINE

HOSE CLAMP WITH ASYMMETRICAL LOCK SOLID BAND

SCHLAUCHSCHELLE MIT ASYMMETRISCHEM VERSCHLUSS - VOLLBAND

ABRAZADERA CABEZA DEPORTADA BANDA SOLIDA



d	Code	e	L	Cond.	kg/100
16/27	3371716/27	0,8	12 MM	25	2,800
20/32	3371720/32	0,8	12 MM	25	3,100
23/35	3371723/35	0,8	12 MM	25	3,200
25/40	3371725/40	0,8	12 MM	25	3,600
30/45	3371730/45	0,8	12 MM	20	3,700
35/50	3371735/50	0,8	12 MM	20	4,000
40/60	3371740/60	0,8	12 MM	10	4,200
50/70	3371750/70	0,8	12 MM	10	4,400
60/80	3371760/80	0,8	12 MM	10	4,700
70/90	3371770/90	0,8	12 MM	10	4,900
80/100	3371780/100	0,8	12 MM	10	5,100
90/110	3371790/110	0,8	12 MM	10	5,700

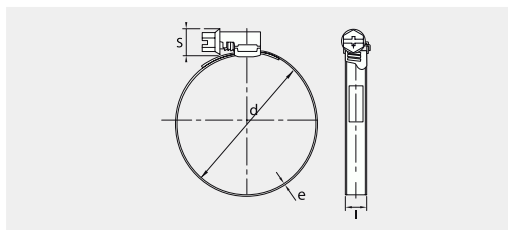
**W4****62 736****Acton**

COLLIER DE SERRAGE A VIS TANGENTE 9MM BANDE PLEINE

HOSE CLAMP WITH ASYMMETRICAL LOCK SOLID BAND

SCHLAUCHSCHELLE MIT ASYMMETRISCHEM VERSCHLUSS - VOLLBAND

ABRAZADERA CABEZA ASIMETRICA BANDA SOLIDA



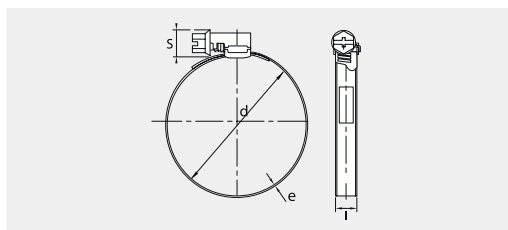
d	Code	e	L	Cond.	kg/100
8/12	627368/12	0,65	9MM	50	1,200
10/16	6273610/16	0,65	9MM	50	1,300
12/22	6273612/22	0,65	9MM	50	1,300
16/27	6273616/27	0,65	9MM	50	1,400
20/32	6273620/32	0,65	9MM	50	1,500
23/35	6273623/35	0,65	9MM	50	1,600
25/40	6273625/40	0,65	9MM	25	1,800
30/45	6273630/45	0,65	9MM	25	2,000
35/50	6273635/50	0,65	9MM	25	2,300
40/60	6273640/60	0,65	9MM	25	2,400
50/70	6273650/70	0,65	9MM	10	2,600
60/80	6273660/80	0,65	9MM	10	2,300
70/90	6273670/90	0,65	9MM	10	2,500
80/100	6273680/100	0,65	9MM	10	2,600
90/110	6273690/110	0,65	9MM	10	2,800

W4**62 737**

COLLIER DE SERRAGE A VIS TANGENTE 12MM BANDE PLEINE

HOSE CLAMP WITH ASYMMETRICAL LOCK SOLID BAND

ABRAZADERA CABEZA DEPORTADA BADA SOLIDA

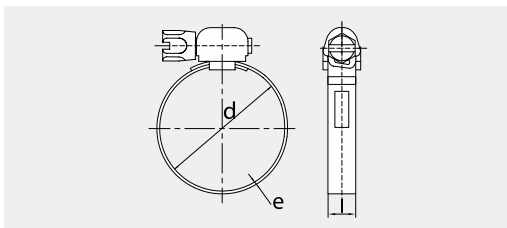


d	Code	e	L	Cond.	kg/100
16/27	6273716/27	0,8	12 MM	25	2,600
20/32	6273720/32	0,8	12 MM	25	2,800
23/35	6273723/35	0,8	12 MM	25	2,900
25/40	6273725/40	0,8	12 MM	25	3,200
30/45	6273730/45	0,8	12 MM	20	3,000
35/50	6273735/50	0,8	12 MM	20	3,600
40/60	6273740/60	0,8	12 MM	10	3,400
50/70	6273750/70	0,8	12 MM	10	3,600
60/80	6273760/80	0,8	12 MM	10	3,900
70/90	6273770/90	0,8	12 MM	10	4,100
80/100	6273780/100	0,8	12 MM	10	4,300
90/110	6273790/110	0,8	12 MM	10	4,900
100/120	62737100/120	0,8	12 MM	10	5,000
110/130	62737110/130	0,8	12 MM	10	5,100
120/140	62737120/140	0,8	12 MM	10	5,300
130/150	62737130/150	0,8	12 MM	10	5,600
140/160	62737140/160	0,8	12 MM	10	5,800

W4**62717****Acton**

COLLIER DE SERRAGE BANDE AJOURÉE 8 MM

HOSE CLAMP SLOTTED BAND
SCHLAUSCHELLE - SCHLITZBAND
ABRAZADERA BANDA RANURADA

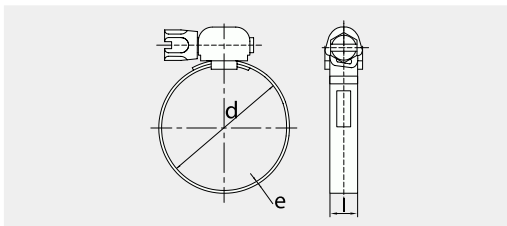


d	Code	e	l	Cond.	kg/100
8/12	627178/12	0,6	8	50	0,680
10/16	6271710/16	0,6	8	50	0,700
14/24	6271714/24	0,6	8	50	0,840
18/28	6271718/28	0,6	8	50	0,890
24/36	6271724/36	0,6	8	25	0,980
25/45	6271725/45	0,6	8	25	1,100
32/52	6271732/52	0,6	8	25	1,220
40/60	6271740/60	0,6	8	25	1,340
47/67	6271747/67	0,6	8	25	1,460
62/82	6271762/82	0,6	8	25	1,580

W4**62718**

COLLIER DE SERRAGE BANDE AJOURÉE 13 MM

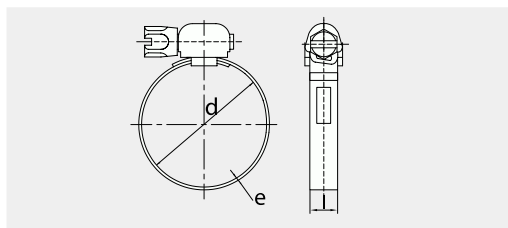
HOSE CLAMP SLOTTED BAND
SCHLAUSCHELLE - SCHLITZBAND
ABRAZADERA BANDA RANURADA



d	Code	e	l	Cond.	kg/100
14/22	6271814/22	0,6	12,7	25	1,840
18/28	6271818/28	0,6	12,7	25	1,940
24/36	6271824/36	0,6	12,7	25	2,040
25/45	6271825/45	0,6	12,7	25	2,280
32/52	6271832/52	0,6	12,7	25	2,420
40/60	6271840/60	0,6	12,7	10	2,600
47/67	6271847/67	0,6	12,7	10	2,760
62/82	6271862/82	0,6	12,7	10	3,060
77/97	6271877/97	0,6	12,7	10	3,260
92/112	6271892/112	0,6	12,7	10	3,500
107/127	62718107/127	0,6	12,7	10	3,700
122/142	62718122/142	0,6	12,7	10	3,860
137/157	62718137/157	0,6	12,7	10	4,000
152/172	62718152/172	0,6	12,7	10	6,400
167/187	62718167/187	0,64	12,7	10	7,000
188/202	62718188/202	0,64	12,7	10	8,000
197/217	62718197/217	0,64	12,7	10	9,000
212/232	62718212/232	0,64	12,7	10	10,000
227/247	62718227/247	0,64	12,7	10	11,000

**W2****62715****Acton****COLLIER DE SERRAGE BANDE AJOURÉE 8 MM**

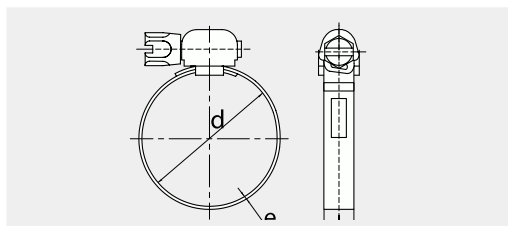
HOSE CLAMP SLOTTED BAND
 SCHLAUSCHELLE - SCHLITZBAND
 ABRAZADERA BANDA PERFORADA



d	Code	e	l	Cond.	kg/100
8/12	627158/12	0,6	8	50	0,680
10/16	6271510/16	0,6	8	50	0,700
14/24	6271514/24	0,6	8	50	0,840
18/28	6271518/28	0,6	8	50	0,890
24/36	6271524/36	0,6	8	25	0,980
25/45	6271525/45	0,6	8	25	1,100
32/52	6271532/52	0,6	8	25	1,220
40/60	6271540/60	0,6	8	25	1,340
47/67	6271547/67	0,6	8	25	1,460
62/82	6271562/82	0,6	8	25	1,580

W2**62716****COLLIER DE SERRAGE BANDE AJOURÉE 13 MM**

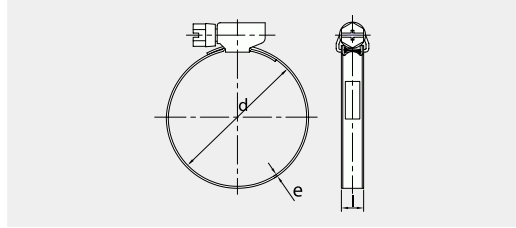
HOSE CLAMP SLOTTED BAND
 SCHLAUSCHELLE - VOLLBAND
 ABRAZADERA BANDA PERFORADA



d	Code	e	l	Cond.	kg/100
14/22	6271614/22	0,6	12,7	25	1,840
18/28	6271618/28	0,6	12,7	25	1,940
24/36	6271624/36	0,6	12,7	25	2,040
25/45	6271625/45	0,6	12,7	25	2,280
32/52	6271632/52	0,6	12,7	25	2,420
40/60	6271640/60	0,6	12,7	10	2,600
47/67	6271647/67	0,6	12,7	10	2,760
62/82	6271662/82	0,6	12,7	10	3,060
77/97	6271677/97	0,6	12,7	10	3,260
92/112	6271692/112	0,6	12,7	10	3,500
107/127	62716107/127	0,6	12,7	10	3,700
122/142	62716122/142	0,6	12,7	10	3,860
137/157	62716137/157	0,6	12,7	10	4,000
152/172	62716152/172	0,6	12,7	10	4,500
167/187	62716167/187	0,64	12,7	10	6,500
182/202	62716182/202	0,64	12,7	10	7,000
197/217	62716197/217	0,64	12,7	10	7,100
212/232	62716212/232	0,64	12,7	10	7,500
227/247	62716227/247	0,64	12,7	10	7,800

W5**64730****Acton****COLLIER DE SERRAGE BANDE PLEINE 9MM**

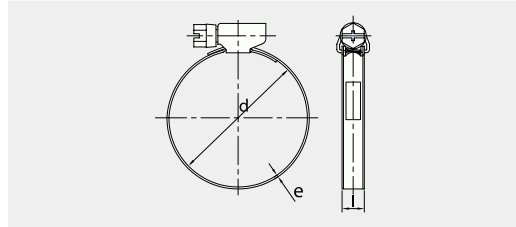
HOSE CLAMP - SOLID BAND
 SCHLAUSCHELLE - VOLLBAND
 ABRAZADERA - BANDA SOLIDA



d	Code	e	l	Cond.	kg/100
8/12	647308/12	0,6	9 MM	50	1,200
10/16	6473010/16	0,6	9 MM	50	1,300
12/22	6473012/22	0,6	9 MM	50	1,400
16/27	6473016/27	0,6	9 MM	50	1,500
20/32	6473020/32	0,6	9 MM	50	1,600
25/40	6473025/40	0,6	9 MM	25	1,700
30/45	6473030/45	0,6	9 MM	25	1,800
32/50	6473032/50	0,6	9 MM	25	1,900
40/60	6473040/60	0,6	9 MM	25	2,000
50/70	6473050/70	0,6	9 MM	20	2,100
60/80	6473060/80	0,6	9 MM	20	2,300
70/90	6473070/90	0,6	9 MM	10	2,400
80/100	6473080/100	0,6	9 MM	10	2,500
90/110	6473090/110	0,6	9 MM	10	2,700

W5**64731****COLLIER DE SERRAGE BANDE PLEINE 12MM**

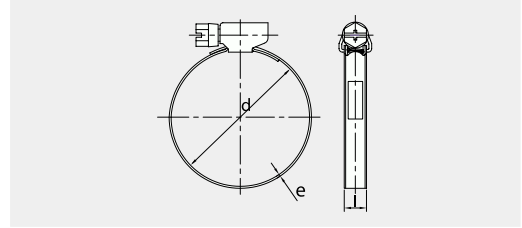
SOLID BAND HOSE CLAMP
 VOLLBAND-SCHLAUSCHELLE
 ABRAZADERA BANDA SOLIDA



d	Code	e	l	Cond.	kg/100
16/27	6473116/27	0,6	12 MM	25	1,800
20/32	6473120/32	0,6	12 MM	25	1,900
25/40	6473125/40	0,6	12 MM	25	2,000
30/45	6473130/45	0,6	12 MM	25	2,000
32/50	6473132/50	0,6	12 MM	25	2,200
40/60	6473140/60	0,6	12 MM	10	2,500
50/70	6473150/70	0,6	12 MM	10	2,700
60/80	6473160/80	0,6	12 MM	10	3,000
70/90	6473170/90	0,6	12 MM	10	3,200
80/100	6473180/100	0,6	12 MM	10	3,400
90/110	6473190/110	0,6	12 MM	10	3,700
100/120	64731100/120	0,6	12 MM	10	3,900
110/130	64731110/130	0,6	12 MM	10	4,100
120/140	64731120/140	0,6	12 MM	10	4,400
130/150	64731130/150	0,6	12 MM	10	4,600
140/160	64731140/160	0,6	12 MM	10	4,800
150/170	64731150/170	0,6	12 MM	10	5,000
160/180	64731160/180	0,6	12 MM	10	5,200
170/190	64731170/190	0,6	12 MM	10	5,400
180/200	64731180/200	0,6	12 MM	10	5,600

**W4****62 727****Acton****COLLIER DE SERRAGE BANDE PLEINE 5MM**

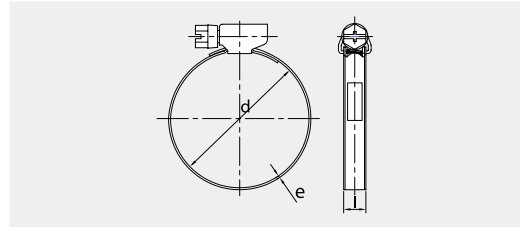
HOSE CLAMP - SOLID BAND
 SCHLAUSCHELLE - VOLLBAND
 ABRAZADERA - BANDA SOLIDA



d	Code	e	l	Cond.	kg/100
7/11	627277/11	0,4	5 MM	50	0,398
10/19	6272710/19	0,4	5 MM	50	0,310

W4**62 730****COLLIER DE SERRAGE BANDE PLEINE 9MM**

HOSE CLAMP - SOLID BAND
 SCHLAUSCHELLE - VOLLBAND
 ABRAZADERA - BANDA SOLIDA

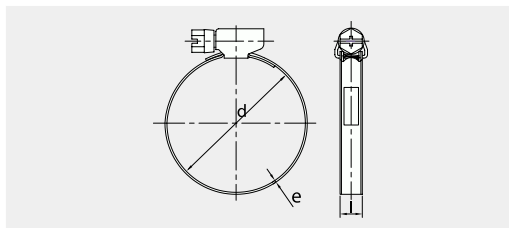


d	Code	e	l	Cond.	kg/100
8/12	627308/12	0,65	9 MM	50	1,240
10/16	6273010/16	0,65	9 MM	50	1,300
12/22	6273012/22	0,65	9 MM	50	1,434
16/27	6273016/27	0,65	9 MM	50	1,688
20/32	6273020/32	0,65	9 MM	50	1,758
25/40	6273025/40	0,65	9 MM	25	1,700
32/50	6273032/50	0,65	9 MM	25	1,800
40/60	6273040/60	0,65	9 MM	25	1,900
50/70	6273050/70	0,65	9 MM	20	2,725
60/80	6273060/80	0,65	9 MM	20	2,300
70/90	6273070/90	0,65	9 MM	10	2,400
80/100	6273080/100	0,65	9 MM	10	2,500
90/110	6273090/110	0,65	9 MM	10	2,820
100/120	62730100/120	0,65	9 MM	10	2,800
110/130	62730110/130	0,65	9 MM	10	2,900
120/140	62730120/140	0,65	9 MM	10	3,100

W4**62731****Acton**

COLLIER DE SERRAGE BANDE PLEINE 12MM

HOSE CLAMP - SOLID BAND
 SCHLAUSCHELLE - VOLLBAND
 ABRAZADERA - BANDA SOLIDA



d	Code	e	l	Cond.	kg/100
16/27	6273116/27	0,6	12 MM	25	1,800
20/32	6273120/32	0,6	12 MM	25	1,900
25/40	6273125/40	0,6	12 MM	25	2,000
30/45	6273130/45	0,6	12 MM	25	2,100
32/50	6273132/50	0,6	12 MM	25	2,200
40/60	6273140/60	0,6	12 MM	10	2,500
50/70	6273150/70	0,6	12 MM	10	2,700
60/80	6273160/80	0,6	12 MM	10	3,000
70/90	6273170/90	0,6	12 MM	10	3,200
80/100	6273180/100	0,6	12 MM	10	3,400
90/110	6273190/110	0,6	12 MM	10	3,700
100/120	62731100/120	0,6	12 MM	10	3,900
110/130	62731110/130	0,6	12 MM	10	4,100
120/140	62731120/140	0,6	12 MM	10	4,400
130/150	62731130/150	0,6	12 MM	10	4,600
140/160	62731140/160	0,6	12 MM	10	4,800
150/170	62731150/170	0,6	12 MM	10	5,000
160/180	62731160/180	0,6	12 MM	10	5,200
170/190	62731170/190	0,6	12 MM	10	5,400
180/200	62731180/200	0,6	12 MM	10	5,600
190/210	62731190/210	0,6	12 MM	10	5,800
200/220	62731200/220	0,6	12 MM	10	6,000

 **Inox A4**

PACKPRO TOLE TC+TF PZ A4

PACKPRO VIS A TOLE TC + TF POZIDRIVE + EMBOUTS INOX

PACKPRO POZIDRIVE SELF TAPPING SCREWS + BITS

PACKPRO POZIDRIVE BLECHSCHRAUBEN + BIT

PACKPRO TORNILLOS ROSCA CHAPA POZIDRIVE + BIT



Quantité	Code	Article	Nb pièces	kg/100
1	PACKPRO TOLE TC+TF PZ A4	62405/64408/36050	1684	4.800

Contenu du coffret / Kit contents

x120 / 64405 / 3,9x13 mm

x160 / 64405 / 3,9x16 mm

x120 / 64405 / 4,2x13 mm

x120 / 64405 / 4,2x16 mm

x120 / 64405 / 4,8x16 mm

x120 / 64405 / 4,8x19 mm

x80 / 64405 / 4,8x25 mm

x80 / 64405 / 4,8x32 mm

x80 / 64405 / 4,8x38 mm

x80 / 64405 / 4,8x50 mm

x160 / 64408 / 3,9x13 mm

x160 / 64408 / 3,9x16 mm

x120 / 64408 / 4,8x19 mm

x80 / 64408 / 4,8x25 mm

x80 / 64408 / 4,8x38 mm

+ 2 embouts / bits N°2 lg25 / 36050

+ 2 embouts / bits N°2 lg50 / 36050

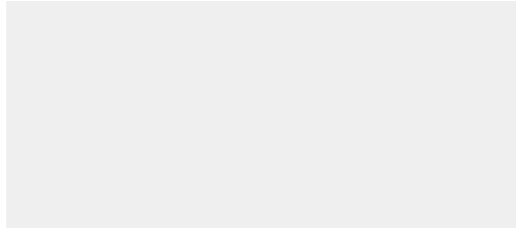


PACKPRO VIS POUR BOIS AGGLOMERE TETE FRAISEE SIX LOBES + EMOBOUTS

PACKPRO CHIPBOARD SCREWS WITH 6-LOBE COUNTERSUNK HEAD + BITS

PACKPRO SPANPLATTENSCHRAUBEN, SENKKOPF, SECHSRUND ANTRIEB + BIT

PACKPRO TORNILLOS PARA AGLOMERADO CABEZA AVELLANADA SEIS LOBULADOS + BIT



Quantité	Code	Article	Nb pièces	kg/100
1	PACKPRO AGGLO TF 6LOBES A4	64309/64319	1666	3,900

Contenu du coffret / Kit contents

xx160 / 64319 / 3x16 mm
 x160 / 64319 / 3x20 mm
 x160 / 64309 / 3,5x25/17 mm
 x160 / 64309 / 3,5x30/18 mm
 x160 / 64319 / 4x20 mm
 x160 / 64309 / 4x25/17 mm
 x120 / 64309 / 4x30/18 mm
 x120 / 64309 / 4x35/24 mm
 x80 / 64309 / 4x40/24 mm
 x80 / 64309 / 4x45/30 mm
 x40 / 64309 / 4x50/30 mm
 x80 / 64309 / 5x40/24 mm
 x80 / 64309 / 5x50/30 mm
 x40 / 64309 / 5x60/36 mm
 x60 / 64309 / 5x80/50 mm

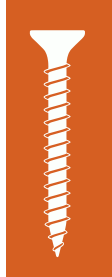
+ 2 embouts / bits T10 Lg25 / 36040

+ 2 embouts / bits T20 Lg25 / 36040

+ 2 embouts / bits T25 Lg25 / 36040

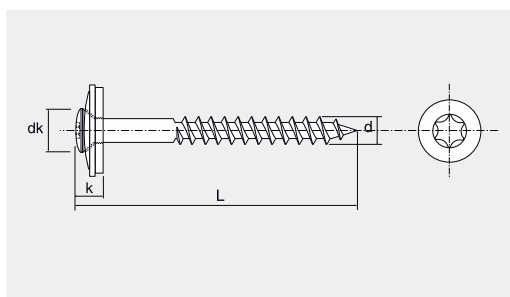


**NOUVEAU
CONDITIONNEMENT
NEW PACKAGING**



VIS A BOIS TETE FRAISEE BOMBEE SIX LOBES + RONDELLE EPDM Ø 20

WOOD SCREWS WITH RAISED COUNTERSUNK HEAD, 6-LOBE DRIVE + EPDM WASHER Ø 20
HOLZSCHRAUBEN MIT SENKKOPF ERHÖT., SECHSRUND-ANTRIEB + EPDM DICHTUNG Ø 20
TORNILLO DE CABEZA AVELLANADA CON SEIS LOBULOS + ARANDELA EPDM Ø 20



d x L	Code produit	Cond.	Sur-cond.	Poids kg/100	d x L	Code produit	Cond.	Sur-cond.	Poids kg/100
4,5X25	623314,5X25	100	800	0,420	4,5X80	623314,5X80	100	400	0,885
4,5X25	623314,5X25RAL7016	100	800	0,420	4,5X80	623314,5X80RAL7016	100	400	0,885
4,5X25	623314,5X25RAL8004	100	800	0,420	4,5X80	623314,5X80RAL8004	100	400	0,885
4,5X25	623314,5X25RAL9005	100	800	0,420	4,5X80	623314,5X80RAL9005	100	400	0,885
4,5X25	623314,5X25RAL9010	100	800	0,420	4,5X80	623314,5X80RAL9010	100	400	0,885
4,5X25	623314,5X25RAL8015	100	800	0,420	4,5X80	623314,5X80RAL8015	100	400	0,885
4,5X25	623314,5X25RAL7022	100	800	0,420	4,5X80	623314,5X80RAL7022	100	400	0,885
4,5X25	623314,5X25RAL8012	100	800	0,420	4,5X80	623314,5X80RAL8012	100	400	0,885
d x L	Code produit	Cond.	Sur-cond.	Poids kg/100	d x L	Code produit	Cond.	Sur-cond.	Poids kg/100
4,5X45	623314,5X45	100	800	0,540	4,5X100	623314,5X100	50	400	1,045
4,5X45	623314,5X45RAL7016	100	800	0,540	4,5X100	623314,5X100RAL7016	50	400	1,045
4,5X45	623314,5X45RAL8004	100	800	0,540	4,5X100	623314,5X100RAL8004	50	400	1,045
4,5X45	623314,5X45RAL9005	100	800	0,540	4,5X100	623314,5X100RAL9005	50	400	1,045
4,5X45	623314,5X45RAL9010	100	800	0,540	4,5X100	623314,5X100RAL9010	50	400	1,045
4,5X45	623314,5X45RAL8015	100	800	0,540	4,5X100	623314,5X100RAL8015	50	400	1,045
4,5X45	623314,5X45RAL7022	100	800	0,540	4,5X100	623314,5X100RAL7022	50	400	1,045
4,5X45	623314,5X45RAL8012	100	800	0,540	4,5X100	623314,5X100RAL8012	50	400	1,045
d x L	Code produit	Cond.	Sur-cond.	Poids kg/100	d x L	Code produit	Cond.	Sur-cond.	Poids kg/100
4,5X60	623314,5X60	100	800	0,680	4,5X120	623314,5X120	50	200	1,055
4,5X60	623314,5X60RAL7016	100	800	0,680	4,5X120	623314,5X120RAL7016	50	200	1,055
4,5X60	623314,5X60RAL8004	100	800	0,680	4,5X120	623314,5X120RAL8004	50	200	1,055
4,5X60	623314,5X60RAL9005	100	800	0,680	4,5X120	623314,5X120RAL9005	50	200	1,055
4,5X60	623314,5X60RAL9010	100	800	0,680	4,5X120	623314,5X120RAL9010	50	200	1,055
4,5X60	623314,5X60RAL8015	100	800	0,680	4,5X120	623314,5X120RAL8015	50	200	1,055
4,5X60	623314,5X60RAL7022	100	800	0,680	4,5X120	623314,5X120RAL7022	50	200	1,055
4,5X60	623314,5X60RAL8012	100	800	0,680	4,5X120	623314,5X120RAL8012	50	200	1,055

Couleurs disponibles / Available colors:



RAL7016
Gris Anthracite

RAL7022
Gris ombre

RAL8004
Brun cuivré

RAL8012
Brun rouge

RAL8015
Marron

RAL9005
Noir

RAL9010
Blanc